
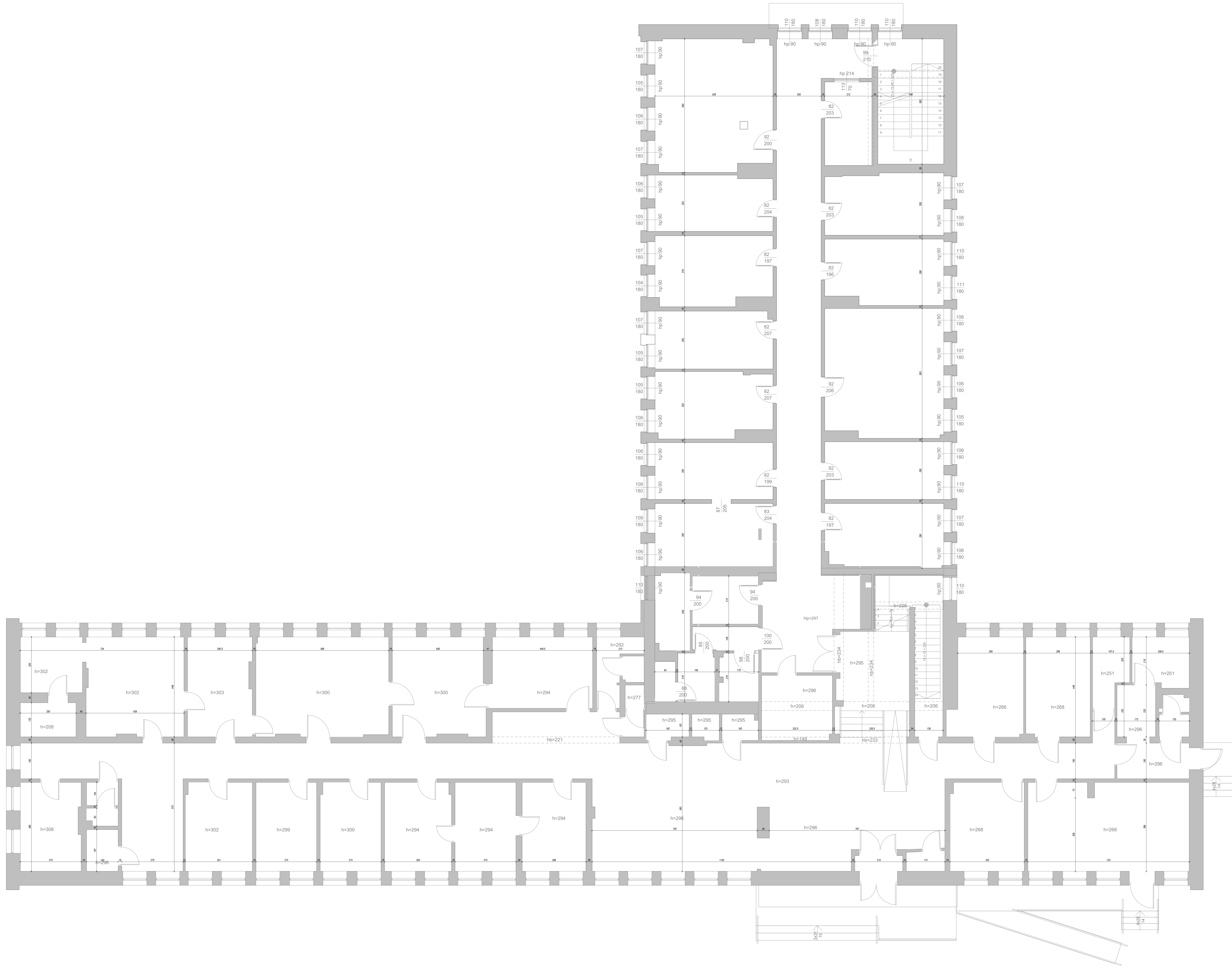


INWENTARYZACJA ISTNIEJĄCEGO BUDYNKU

INWESTOR :		WOJEWÓDZKI SZPITAL ZESPOLONY W KIELCACH Samodzielny Publiczny Zakład Opieki Zdrowotnej ul. Grunwaldzka 45, 25-736 KIELCE NIP 9591291292, REGON 2897850, KRS 0000001580 tel.: + 48/ 41 36-71-301 fax: + 48/ 41 34-50-623 e-mail: szpital@wszkielce.pl
NAZWA ZAMIERZENIA BUDOWLANEGO	Rozbudowa i przebudowa budynku Przychodni Przyszpitalnej (nr ewid. bud. 196) o Wojewódzką Poradnię dla dorosłych w ramach inwestycji „Wzmocnienie ambulatoryjnej opieki specjalistycznej w Wojewódzkim Szpitalu Zespolonym w Kielcach”, na działce nr ewid. 390/13, obręb 0015, przy Grunwaldzkiej 45 w Kielcach.	
ADRES OBIEKTU BUDOWLANEGO:	ul. Grunwaldzka 45, 25-736 Kielce gmina: Kielce , powiat: miasto Kielce , województwo: świętokrzyskie Jednostka ewidencyjna: 266101_1 Nazwa i numer obrębu ewidencyjnego: 0015 Kielce	
IDENTYFIKATORY DZIAŁEK EWIDENCYJNYCH:	266101_1.0015.390/13	
KATEGORIA OBIEKTU BUDOWLANEGO	XI – budynki służby zdrowia, opieki społecznej i socjalnej, jak: szpitale, sanatoria, hospicja, przychodnie, poradnie, stacje krwiodawstwa, lecznice weterynaryjne, domy pomocy i opieki społecznej, domy dziecka, domy rencisty, schroniska dla bezdomnych oraz hotele robotnicze	

Miejsce opracowania: **Kielce**

Data opracowania: **Maj 2025**



Faza Projektu: PROJEKT ARCHITEKTURALNO-BUDOWLANY				
Temat Ryzyku: Rzuty partners - Inwentaryzacja				
Funkcja:	Projektant:	Numer Uprawnień:	Data:	Podp.
Projektował:	mgr inż. arch. Kamil Stasiak	16035WOK/2014 16035WOK/2014 16035WOK/2014		
Sprawdzał:	mgr inż. Daniel Podczaszek	29151WOK/2017 29151WOK/2017 29151WOK/2017	30.03.2017	
Opracowanie:	mgr inż. arch. Natalia Sandomierska	---		
Rozw.:	Skala: 1:50	Brzoz:	Ny rz:	1:02
		Architektura		



WYKONANIE

1. Wykonano badania i pomiary zgodnie z załącznikami 1-4, 6-10, 12-14, 16-18, 20-22, 24-26, 28-30, 32-34, 36-38, 40-42, 44-46, 48-50, 52-54, 56-58, 60-62, 64-66, 68-70, 72-74, 76-78, 80-82, 84-86, 88-90, 92-94, 96-98, 100-102, 104-106, 108-110, 112-114, 116-118, 120-122, 124-126, 128-130, 132-134, 136-138, 140-142, 144-146, 148-150, 152-154, 156-158, 160-162, 164-166, 168-170, 172-174, 176-178, 180-182, 184-186, 188-190, 192-194, 196-198, 200-202, 204-206, 208-210, 212-214, 216-218, 220-222, 224-226, 228-230, 232-234, 236-238, 240-242, 244-246, 248-250, 252-254, 256-258, 260-262, 264-266, 268-270, 272-274, 276-278, 280-282, 284-286, 288-290, 292-294, 296-298, 300-302, 304-306, 308-310, 312-314, 316-318, 320-322, 324-326, 328-330, 332-334, 336-338, 340-342, 344-346, 348-350, 352-354, 356-358, 360-362, 364-366, 368-370, 372-374, 376-378, 380-382, 384-386, 388-390, 392-394, 396-398, 400-402, 404-406, 408-410, 412-414, 416-418, 420-422, 424-426, 428-430, 432-434, 436-438, 440-442, 444-446, 448-450, 452-454, 456-458, 460-462, 464-466, 468-470, 472-474, 476-478, 480-482, 484-486, 488-490, 492-494, 496-498, 500-502, 504-506, 508-510, 512-514, 516-518, 520-522, 524-526, 528-530, 532-534, 536-538, 540-542, 544-546, 548-550, 552-554, 556-558, 560-562, 564-566, 568-570, 572-574, 576-578, 580-582, 584-586, 588-590, 592-594, 596-598, 600-602, 604-606, 608-610, 612-614, 616-618, 620-622, 624-626, 628-630, 632-634, 636-638, 640-642, 644-646, 648-650, 652-654, 656-658, 660-662, 664-666, 668-670, 672-674, 676-678, 680-682, 684-686, 688-690, 692-694, 696-698, 700-702, 704-706, 708-710, 712-714, 716-718, 720-722, 724-726, 728-730, 732-734, 736-738, 740-742, 744-746, 748-750, 752-754, 756-758, 760-762, 764-766, 768-770, 772-774, 776-778, 780-782, 784-786, 788-790, 792-794, 796-798, 800-802, 804-806, 808-810, 812-814, 816-818, 820-822, 824-826, 828-830, 832-834, 836-838, 840-842, 844-846, 848-850, 852-854, 856-858, 860-862, 864-866, 868-870, 872-874, 876-878, 880-882, 884-886, 888-890, 892-894, 896-898, 900-902, 904-906, 908-910, 912-914, 916-918, 920-922, 924-926, 928-930, 932-934, 936-938, 940-942, 944-946, 948-950, 952-954, 956-958, 960-962, 964-966, 968-970, 972-974, 976-978, 980-982, 984-986, 988-990, 992-994, 996-998, 1000-1002, 1004-1006, 1008-1010, 1012-1014, 1016-1018, 1020-1022, 1024-1026, 1028-1030, 1032-1034, 1036-1038, 1040-1042, 1044-1046, 1048-1050, 1052-1054, 1056-1058, 1060-1062, 1064-1066, 1068-1070, 1072-1074, 1076-1078, 1080-1082, 1084-1086, 1088-1090, 1092-1094, 1096-1098, 1100-1102, 1104-1106, 1108-1110, 1112-1114, 1116-1118, 1120-1122, 1124-1126, 1128-1130, 1132-1134, 1136-1138, 1140-1142, 1144-1146, 1148-1150, 1152-1154, 1156-1158, 1160-1162, 1164-1166, 1168-1170, 1172-1174, 1176-1178, 1180-1182, 1184-1186, 1188-1190, 1192-1194, 1196-1198, 1200-1202, 1204-1206, 1208-1210, 1212-1214, 1216-1218, 1220-1222, 1224-1226, 1228-1230, 1232-1234, 1236-1238, 1240-1242, 1244-1246, 1248-1250, 1252-1254, 1256-1258, 1260-1262, 1264-1266, 1268-1270, 1272-1274, 1276-1278, 1280-1282, 1284-1286, 1288-1290, 1292-1294, 1296-1298, 1300-1302, 1304-1306, 1308-1310, 1312-1314, 1316-1318, 1320-1322, 1324-1326, 1328-1330, 1332-1334, 1336-1338, 1340-1342, 1344-1346, 1348-1350, 1352-1354, 1356-1358, 1360-1362, 1364-1366, 1368-1370, 1372-1374, 1376-1378, 1380-1382, 1384-1386, 1388-1390, 1392-1394, 1396-1398, 1400-1402, 1404-1406, 1408-1410, 1412-1414, 1416-1418, 1420-1422, 1424-1426, 1428-1430, 1432-1434, 1436-1438, 1440-1442, 1444-1446, 1448-1450, 1452-1454, 1456-1458, 1460-1462, 1464-1466, 1468-1470, 1472-1474, 1476-1478, 1480-1482, 1484-1486, 1488-1490, 1492-1494, 1496-1498, 1500-1502, 1504-1506, 1508-1510, 1512-1514, 1516-1518, 1520-1522, 1524-1526, 1528-1530, 1532-1534, 1536-1538, 1540-1542, 1544-1546, 1548-1550, 1552-1554, 1556-1558, 1560-1562, 1564-1566, 1568-1570, 1572-1574, 1576-1578, 1580-1582, 1584-1586, 1588-1590, 1592-1594, 1596-1598, 1600-1602, 1604-1606, 1608-1610, 1612-1614, 1616-1618, 1620-1622, 1624-1626, 1628-1630, 1632-1634, 1636-1638, 1640-1642, 1644-1646, 1648-1650, 1652-1654, 1656-1658, 1660-1662, 1664-1666, 1668-1670, 1672-1674, 1676-1678, 1680

Investor:
Wojewódzki Szpital Zespolony w Kielcach
ul. Grunwaldzka 45
25-738 Kielce
NIP: 959-129-12-92
REGON: 000289785
KRS: 000001580

Nazwa inwestycji:
Rozbudowa i przebudowa budynku Przychodni
Przyszpitalnej (nr ewid. bud. 196)
o Wznowdzką Poradnię dla dorosłych w ramach
inwestycji „Wzmocnienie ambulatoryjnej opieki
specjalistycznej w Wojewódzkim Szpitalu
Zespolonym w Kielcach”, na działce nr ewid.
390/13, obręb 0015, przy ul. Grunwaldzkiej 45 w
Kielcach.

Adres Inwestycji:
Woj. świętokrzyskie, pow. kielecki, gm. Kielce,
miejscowość: Kielce
dz.nr ewid. 390/13, obręb 0015 Kielce



UWAGI:
1. Wykres jest rysunkiem inwentaryzacyjnym i nie należy go traktować jako projektu.
2. Wykres jest rysunkiem inwentaryzacyjnym i nie należy go traktować jako projektu.
3. Wykres jest rysunkiem inwentaryzacyjnym i nie należy go traktować jako projektu.
4. Wykres jest rysunkiem inwentaryzacyjnym i nie należy go traktować jako projektu.
5. Wykres jest rysunkiem inwentaryzacyjnym i nie należy go traktować jako projektu.
6. Wykres jest rysunkiem inwentaryzacyjnym i nie należy go traktować jako projektu.
7. Wykres jest rysunkiem inwentaryzacyjnym i nie należy go traktować jako projektu.
8. Wykres jest rysunkiem inwentaryzacyjnym i nie należy go traktować jako projektu.
9. Wykres jest rysunkiem inwentaryzacyjnym i nie należy go traktować jako projektu.
10. Wykres jest rysunkiem inwentaryzacyjnym i nie należy go traktować jako projektu.

Inwestor:
Wojewódzkie Szpital Zespolony w Kielcach
ul. Grunwaldzka 45
25-706 Kielce
NIP: 659-129-12-92
REGON: 140599705
KRS: 000001580

Nazwa Inwestycji:
Rozbudowa i przebudowa budynku Przychodni
Przychodni (nr ewid. bud. 146)
o Wykonaniu Pomocy dla domowych w ramach
inwestycji „Ochrona zdrowia i opieka zdrowotna”
Zespołu w Kielcach - na działce nr ewid.
300/13, obręb 0015, przy ul. Grunwaldzkiej 45 w
Kielcach.

Adres Inwestycji:
Woj. świętokrzyskie, pow. kielecki, gm. Kielce,
miejscowość: Kielce
dział nr ewid. 300/13, obręb 0015 Kielce